

## БЮЛЕТЕНЬ

про змагання  
зі спортивного орієнтування

## КУБОК ІВАНА СУСАНИНА 2018

День 1

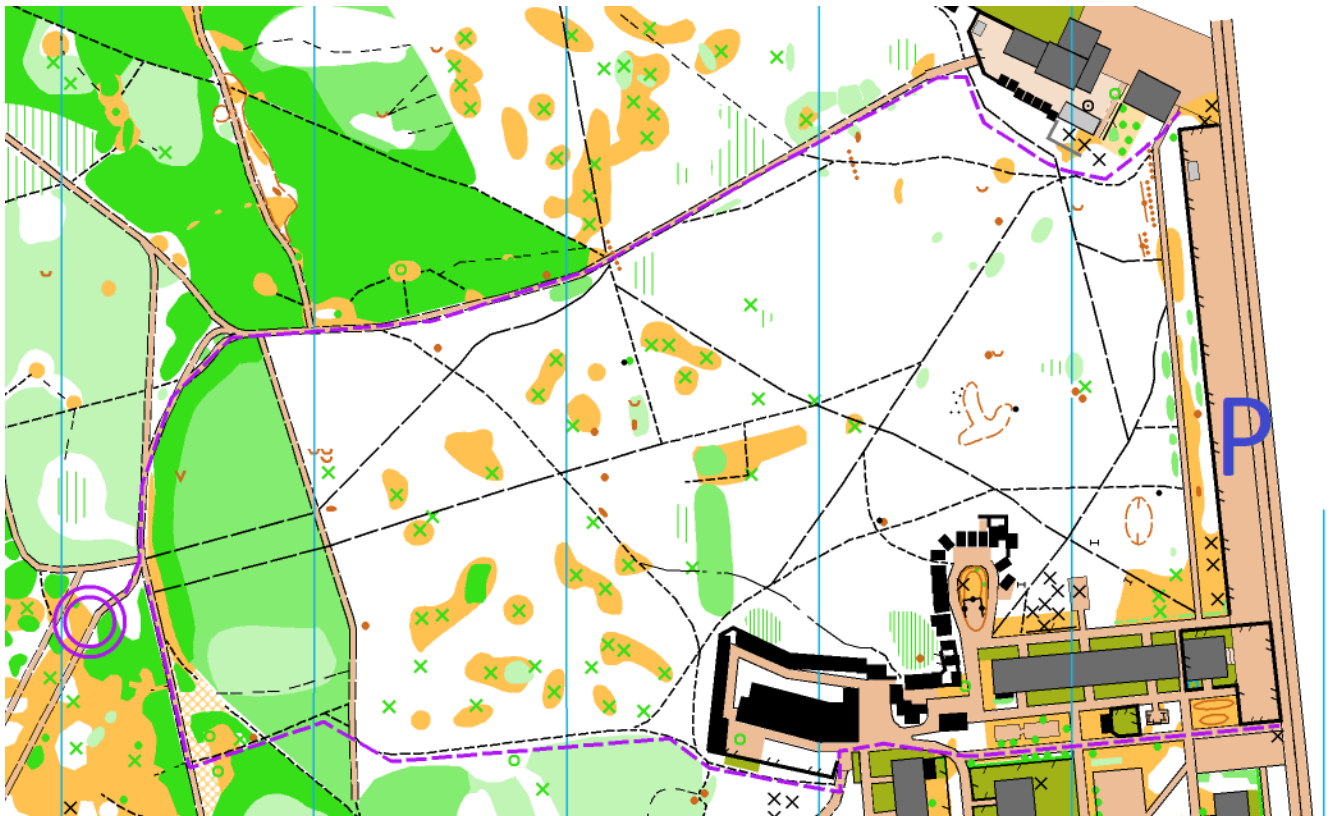
### МЕТА ТА ЗАВДАННЯ

Змагання проводяться з метою добре провести час, поспілкуватися та можливо проповзти дистанції для підвищення своєї майстерності.

### МІСЦЕ ТА ТЕРМІН ПРОВЕДЕННЯ

18 серпня 2018 р. – Аеропортовський гай

**Арена змагань:**



Парковка біля торговельного центру «Таврія В». Дістатися до місця старту можна доріжками, що на мапі позначені пунктирною лінією. На місцевості маркування не буде.

Як дістатися до арени змагань, можна подивитися у 2gis: <https://goo.gl/Fhmtai>

## УЧАСНИКИ ЗМАГАНЬ

В змаганнях беруть участь усі бажаючі спортсмени, незалежно від віку, клубів Одеси та Одеської обл., а також колективів інших регіонів та країн. Заведемо усіх!

### Змагання проводяться по групах:

Група	Учасники
CHILD	Діти до 10 років в супроводі дорослих
M12, W12	2006 р.н. і молодші
M15, W15	2003 – 2006 р.н. і молодші
M21A, W21A	1984 – 2001 р.н. та всі бажаючі (спрощені дистанції)
M21E, W21E	1984 – 2001 р.н. та всі бажаючі
M35, W35	1964 – 1983 р.н. та старші
M55, W55	1963 р.н. та старші

- Новачки можуть брати участь по більш простим дистанціям поза конкурсом.

## ПРОГРАМА ЗМАГАНЬ

8:30 – 9:30 Мандатна комісія. Приносьте якомога більше грошей... Щось дамо...  
09:30 Відкриття змагань.  
10:00 Старт на дистанції в заданому напрямку  
13:00 Нагородження переможців та жеребкування команд на естафету для групи А.

## МАПА:

Автор мапи Стоян Сергій 2011.  
Корегування Стоян Сергій 2018.  
Масштаб **1:4000**. Перетин висот – **1,5м**.

## ВІДМІТКА:

Електронна відмітка SportTime. Чипы SI8, SI9, ST50,

**ПЕРЕКОНАЙТЕСЯ ЩО ВАШ ЧІП МАЄ ДОСТАТНЮ КІЛЬКІСТЬ ВІДМІТОК.**

## ФІНАНСУВАННЯ:

Для підготовки мап, прокату спорядження, а також формування призового фонду учасники змагань вносять заявочний внесок у розмірі

Діти та пенсіонери (МЖ 12, 14, 16, 55) 15 грн. за старт

Всі інші 25 грн. за старт

Учасники, у яких немає особистих чипів, зможуть отримати їх в оренду.  
Оренда чіпа - 5 грн.

## ПАРАМЕТРИ ДИСТАНЦІЙ:

Група	Кількість КП	Довжина км	Група	Кількість КП	Довжина км
CHILD	5	0,520			
M12	11	1,500	W12	9	1,300
M15	15	2,800	W15	14	2,500
M21E	48	6,200	W21E	41	5,300
M21A	19	3,000	W21A	15	2,800
M35	48	6,200	W35	41	5,300
M55	19	3,650	W55	17	2,950

**Контрольний час 2 години**

Для груп **21Е** та **35** на старті буде 3 коридори (А, В, С). Учасник повинен зайняти свій коридор згідно стартового протоколу.

Для усіх інших груп окремий коридор.

### **ІНФОРМАЦІЯ ПО ДИСТАНЦІЇ:**

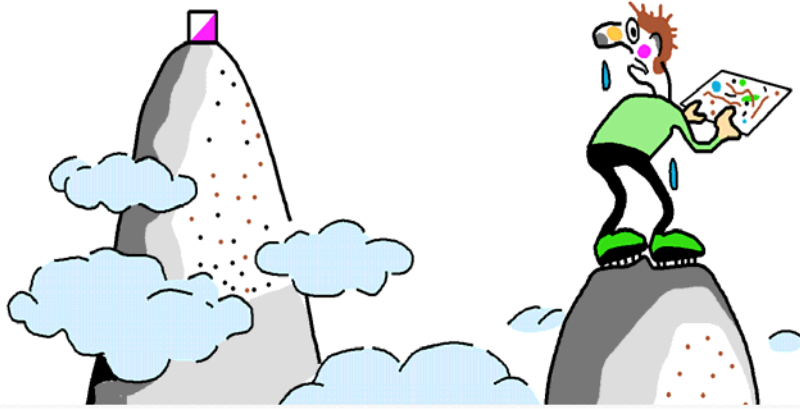
Місцевість лісопаркового типу має добре розвинуту сітку доріг, переважно ґрунтових. Велика кількість підліску різного рівня прохідності. Рекомендована закрита форма одягу.

Мінімальна відстань між КП 10 метрів, незалежно від легенди.

**Небезпечні місця:** стихійні звалища сміття, бите скло.

### **ЗАЛІК РЕЗУЛЬТАТІВ**

Особисті результати визначаються згідно Правил зі спортивного орієнтування. Переможці та призери визначаються окремо у кожній групі.



# КУБОК ІВАНА СУСАНІНА 2018

День 2

## МЕТА ТА ЗАВДАННЯ

Змагання проводяться з метою добре провести час, поспілкуватися та можливо проповзти дистанції для підвищення своєї майстерності.

## МІСЦЕ ТА ТЕРМІН ПРОВЕДЕННЯ

19 серпня 2018 р. – Меморіал 411 батарея

## УЧАСНИКИ ЗМАГАНЬ

### ЕСТАФЕТА

№	Група	Учасники
1	А ( Еліта )	Всі бажачі. Жеребкування естафетних команд відбудеться одразу після нагородження призерів першого дня на арені змагань. Це як купувати кицьку у мішку... <b>Попередня заявка учасників обов'язкова.</b>
2	В ( Ветерани )	Сумарний вік команди 160 років і більше. У складі команди обов'язково повинна бути щонайменше одна дівчина. <b>Попередня заявка учасників обов'язкова.</b>
3	С ( Діти )	Сумарний вік команди не більше 38 років, максимальний вік учасників 14 років. У складі команди обов'язково повинна бути щонайменше одна дівчинка. <b>Попередня заявка учасників обов'язкова.</b>

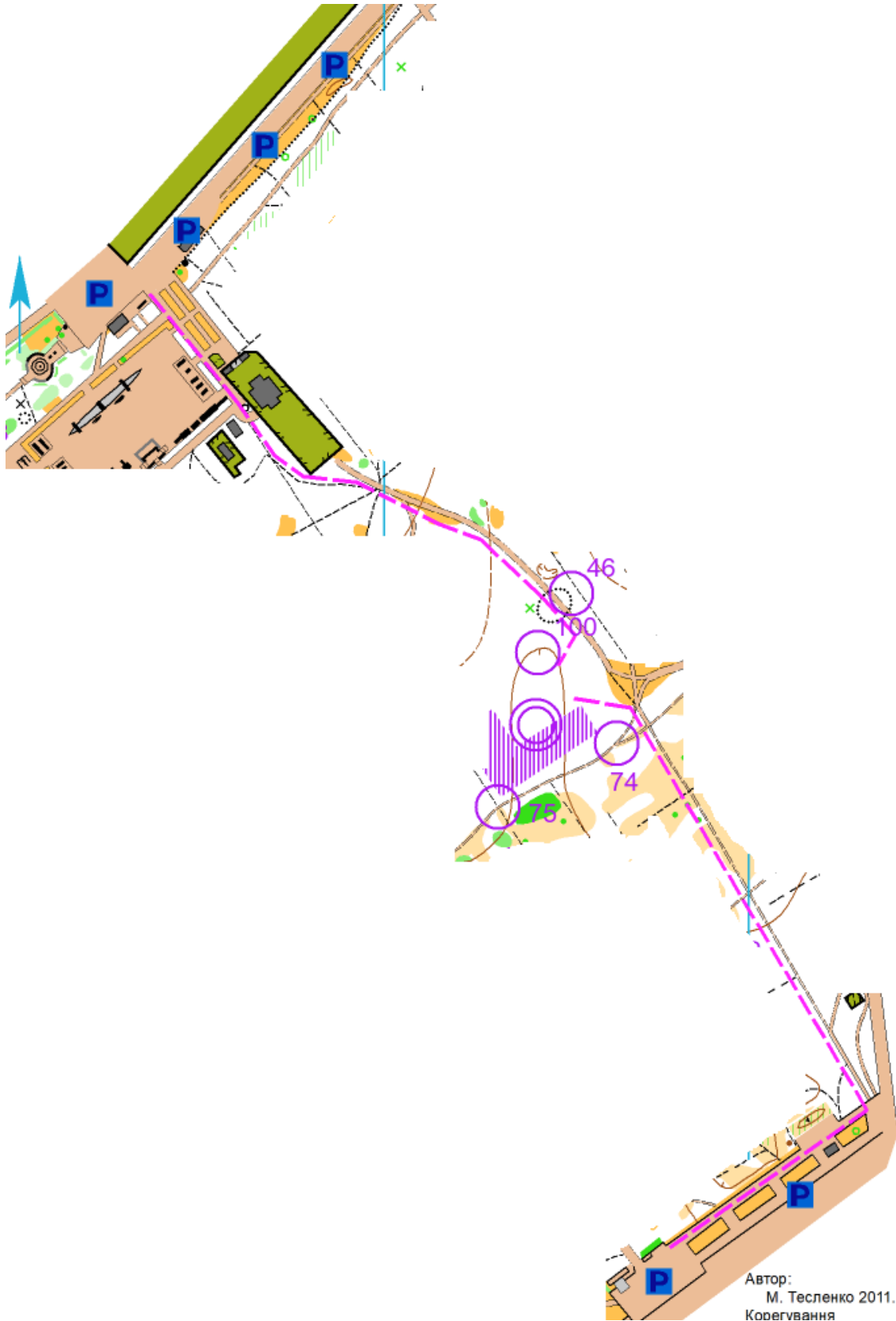
## ПРОГРАМА ЗМАГАНЬ

8:30 – 9:30 Мандатна комісія.  
09:30 Шикування.  
10:00 Старт першого етапу естафети;  
13:00 Нагородження переможців та закриття змагань.

## МАПА:

Автор мапи Тесленко Михайло 2011.  
Корегування Стоян Роман 2018.  
Масштаб **1:4000**. Перетин висот – **1,5м**.

## АРЕНА ЗМАГАНЬ:



Інформація про оглядові КП наведена у параметрах дистанції.

Як дістатися до арени змагань, можна подивитися у 2gis: <https://goo.gl/CeiZZA>

## ВІДМІТКА:

Електронна відмітка SportTime. Чипы S18, S19, ST50, переконайтеся що Ваш чіп має достатню кількість відміток.

## ФІНАНСУВАННЯ:

Для підготовки мап, прокату спорядження, а також формування призового фонду учасники змагань вносять заявочний внесок у розмірі

Діти та пенсіонери (МЖ 12, 14, 16, 55) 15 грн. за старт

Всі інші 25 грн. за старт

Учасники, у яких немає особистих чипів, зможуть отримати їх в оренду.  
Оренда чіпа - 5 грн.

## ПАРАМЕТРИ ДИСТАНЦІЙ:

Група	Кількість КП	Довжина км	Оглядові КП
			номер КП ( порядковий номер ) – відсоток дистанції
<b>А</b>	21	4,5 +- 0,1	74 (6) - 42%, 75 (12) – 75%, 46 (20) – 99%
<b>В</b>	20	3,0 +- 0,1	75 (5) – 50%, 74 (14) – 83%, 46 (19) – 99%
<b>С</b>	14	2,0 +- 0,1	75 (5) – 50%, 74 (9) – 70%, 46 (13) – 98%

**Контрольний час 2 години на 2 етапи, 3 години на 3 етапи**

## ІНФОРМАЦІЯ ПО ДИСТАНЦІЇ:

Місцевість паркового типу має добре розвинуту сітку доріг, переважно ґрунтових. Ліс переважно чистий, велика кількість відкритого простору. Рекомендована відкрита форма одягу.

Мінімальна відстань між КП 10 метрів, незалежно від легенди.

**Небезпечні місця:** стихійні звалища сміття, бите скло.

## ЗАЛІК РЕЗУЛЬТАТІВ

Особисті результати визначаються згідно Правил зі спортивного орієнтування. Переможці та призери визначаються окремо у кожній групі.