



ЗИМОВИЙ КУБОК

м. Одеса - 2019

4-й етап

Аеропортівський гай

17.02.2019

СТАРТ:

09:30 - 10:30 – Мандатна комісія.

10:45 – Відкриття змагань

11:00 – Старт першого учасника.

МАПА:

Автор В.Островський 2005

С. Стоян 2017

Корегування С.Стоян, Л.Стоян 2018

Масштаб – 1: 4000

Перетин рельєфу – 1,5 м.

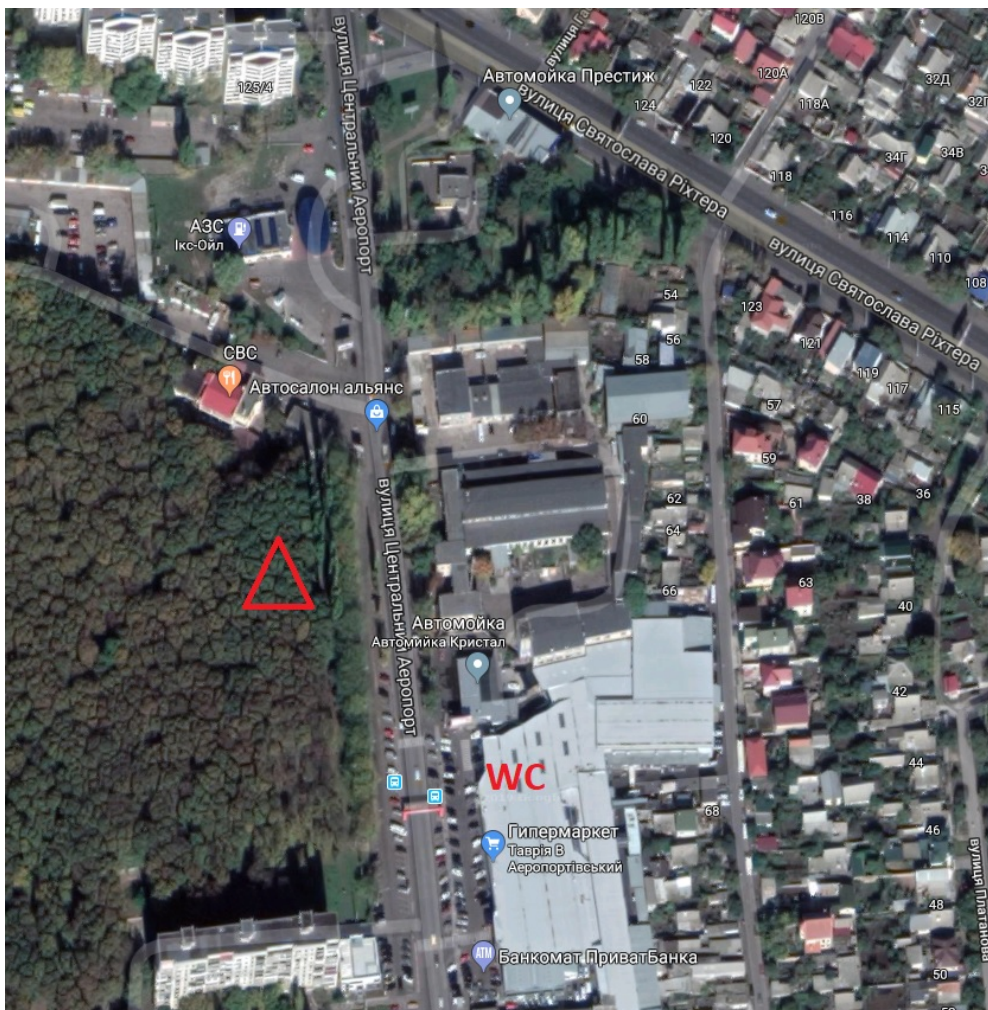
ВІДМІТКА:

Електронна відмітка SportTime.

Електронні картки SportIdent - SI8, SI9, pCard та SportTime - ST50.

ЧИПи SI-5, SI-6, SI10, SI11 працювати НЕ БУДУТЬ!

ЦЕНТР та АРЕНА ЗМАГАНЬ:



Арена змагань –
Аеропортівський гай.

Центр змагань (мандатка,
старт, фініш) – на
протилежній стороні вулиці
від ТЦ Таврія-В
«Аеропортівський»

Переглянути всі способи
проїзду по центру змагань
можна використовуючи
ресурс <http://2gis.ua/odessa>
(інтерактивна карта міста зі
всіма маршрутами
громадського транспорту).

Координати центру змагань
46°26'57.9"N 30°40'58.6"E
(46.449422, 30.682939).

ОРГАНІЗАТОРИ ЗМАГАНЬ:

Організатори 4-го етапу – Сергій та Людмила Стоян
тел. +38(095)-422-42-15, ssp031263@gmail.com

ФІНАНСУВАННЯ:

Для підготовки карт, прокату спорядження, а також формування призового фонду учасники змагань вносять заявочний внесок згідно таблиці

Група	Для членів ФСОУ	Для НЕ членів ФСОУ
Child10, MW12, MW15(2006рн.)	15	15
MW15, MW55	15	25
MW21A, MW21E, MW35	25	40

Сім'я з 3 осіб та більше (батьки та діти) має знижку 50%.

Учасники, що не мають електронних карток, зможуть взяти їх в оренду. Вартість оренди електронної картки – 5 грн.

ГРУПИ:

Група	Учасники
Child10	2009 р.н. та молодші у супроводі дорослих
M12, W12	2007 р.н. та молодші
M15, W15	2004 р.н. та молодші
M21A, W21A	Вільне комплектування, спрощені дистанції
M21E, W21E	Вільне комплектування, ускладнені дистанції
M35, W35	1984 р. та старші
M55, W55	1964 р.н. та старші

ПАРАМЕТРИ ДИСТАНЦІЙ:

Група	Довжина, км	Кількість КП	Група	Довжина, км	Кількість КП
M12	1.3	9	W12	1.3	9
M15	2.9	20	W15	2.9	18
M21A	2.9	20	W21A	2.9	18
M21E	3.5	21	W21E	3.3	20
M35	3.5	21	W35	3.3	20
M55	3.3	20	W55	2.9	20
CHILD	0.94	7			

ЗАЯВКА:

Для прийому заявок відкрита он-лайн заявка <http://orientsumy.com.ua/index.php?event=1691>. Заявку із зазначенням ПІБ, групи, кваліфікації, року народження, номерів чіпів і команди можна також надіслати на ssp031263@gmail.com (якщо не вийшло заявитися в он-лайн заявці). Прийом заявок до 17:00 суботи 16.02.2019. Учасники, що не заявили сплачують подвійний стартовий внесок і стартують в кінці стартового протоколу, при наявності карт.

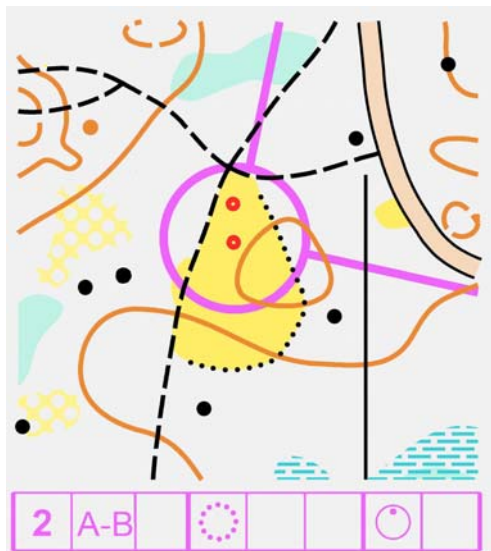
ІНФОРМАЦІЯ ПРО ДИСТАНЦІЇ:

Для груп CHILD, M12 та W12 – звичайна дистанція в заданому напрямку. Але будьте уважні, поблизу з вашим КП можуть бути розміщені чужі. Перевіряйте номер КП.

Для інших груп – спринтерська дистанція в заданому напрямку з елементами трейл-орієнтування.

На кожному КП буде встановлено 1, 2, 3 або 4 призми. Вони можуть знаходитись як на одному орієнтирі (наприклад на одному дереві з різних сторін), так і на розташованих поруч орієнтирах (наприклад на різних одиночних деревах). Відмічатися потрібно тільки на тій призмі, що

розташована в центрі кола КП на мапі і відповідає опису легенди. За кожну зайву відмітку або невірну відмітку **штраф 120сек.**



Наприклад:

← Легенда: «Поляна, північна частина». Літери А-В означають, що на КП буде встановлено дві призми (А – одна призма, А-С – три призми, А-Д – чотири призми).

Червоні крапки показують розташування двох призм.

Обидві призми відповідають легенді, але центр кола знаходиться на призмі, що розташовується південніше з цих двох, що можна встановити по відношенню до інших орієнтирів (стежки, низький пагорб...)

Місцевість – паркова зона. Рельєф плоский, рослинність від добре пробігаємої до непролазної, добре розвинена система стежок та доріг.

Старт обладнаний станціями **CLEAR** та **START**, фініш – станцією **FINISH**.

Всі контрольні пункти (призми) будуть обладнані станціями з довільними номерами (тобто на номер станції можете не дивитись). Призма та станція можуть бути закріплені на найближчому до потрібного об'єкту дереві (якщо це кардинально не міняє легенду КП), але не більше ніж за 1-2 м.

Учасники змагань очищають електронну картку в станції очистки (**CLEAR**) і стартують шляхом відмітки електронною карткою у стартовій станції (**START**).

Потім кожен учасник самостійно бере свою карту з відповідної кишеньки картороздатки і вирушає на дистанцію. Фініш шляхом відмітки електронною карткою в станції **FINISH**. Після фінішу необхідно **ОБОВ'ЯЗКОВО** загрузити в суддівський комп'ютер дані зі своєї електронної картки і отримати роздруківку вашого часу на дистанції.

В легендах замість номера КП та номера станції буде вказана лише кількість призм на КП:

- A** – одна призма (але в полі зору можуть знаходитись і інші призми),
- A-B** – дві призми,
- A-C** – три призми,
- A-D** – чотири призми.

За невірну відмітку (ви обрали неправильну призму з потрібної групи КП) – **штраф 120сек.**

За будь-яку зайву відмітку (ви відмітились більше ніж на одній призми з потрібної групи КП) – **штраф 120сек.**

За пропуск КП з потрібної групи – **дискваліфікація.**

**В ЛЕГЕНДАХ КП БУДУТЬ ВІДСУТНІ НОМЕРИ КП.
НА МАПІ БУДУТЬ ЛИШЕ ПОРЯДКОВІ НОМЕРИ КП.
НОМЕРИ НА СТАНЦІЯХ ДОВІЛЬНІ.**

НЕБЕЗПЕЧНІ МІСЦЯ:

Невеличкі непомітні паркани, штучні об'єкти, непомітні нерівності ґрунту, побутове сміття. В житловому масиві – білизняні мотузки.